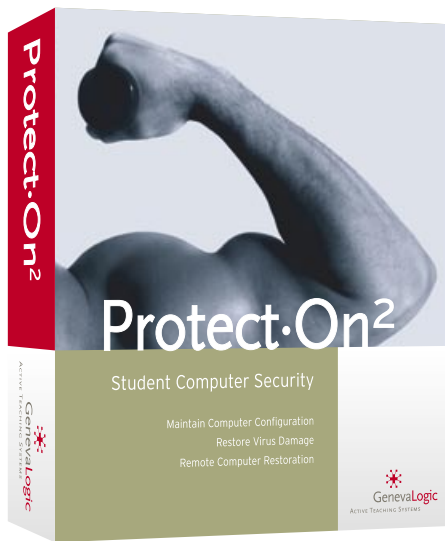


Protect·On²

Sicherheit und Schutz für Computer



- Schützt Computer dauerhaft und beseitigt Ausfallzeiten
- 100%ige Wiederherstellung bei einfachem Neustart
- Keine Schäden durch Viren und unerwünschten Änderungen
- Frei definierbarer Bereich zum dauerhaften Speichern von Daten
- Zentrale Konsole zum Verwalten der Client-Einstellungen
- Termingesteuertes Aufheben des Schutzes für Updates
- Stand-alone oder Integration mit Vision
- Preisgünstig und einfach in der Bedienung



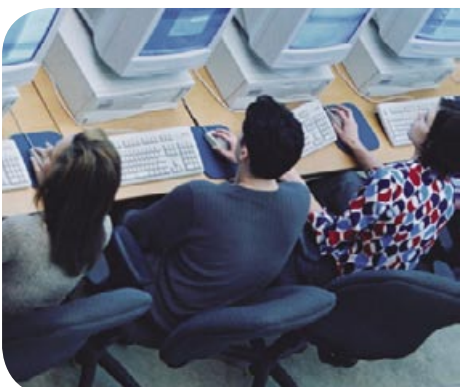
Wiederherstellen

Stellen Sie den Originalzustand aller Computer mit einem Neustart wieder her. Keine störenden und zeitraubenden Ausfallzeiten mehr. Terminieren Sie das automatische Wiederherstellen der Computer nach Ihrem Zeitplan. Definieren Sie einen Bereich der Festplatte für dauerhafte Datensicherung.



Verhindern

Setzen Sie Computer zurück, um Virenschäden oder unerwünschte Änderungen durch Benutzer rückgängig zu machen. Ein Neustart genügt und die Computer befinden sich wieder im ursprünglichen Betriebszustand. Verhindern Sie, dass Anwender während automatischen Updates auf die Computer zugreifen können.



Steuern

Verwalten Sie von der Administrationskonsole aus Ihre Computer aus der Ferne. Schalten Sie die Schutzfunktion ein oder aus, nehmen Sie Reboots vor oder ändern Einstellungen. Terminieren Sie Zeiten ohne Schutzfunktion für automatische Systemanpassungen, beispielsweise Virenupdates.

Protect-On2 schützt Ihre PCs und verhindert Ausfallzeiten

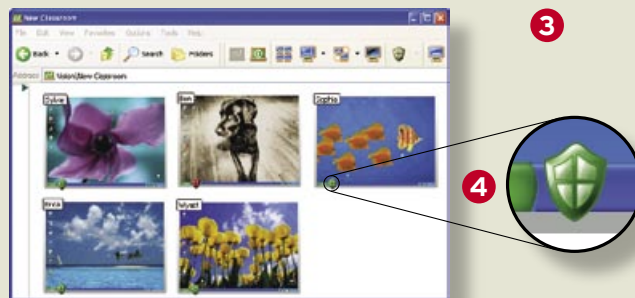


- 1 **Protect-On Planer** Konfigurieren Sie die Planung zum Wiederherstellen der Computer. Wahlweise stellen Sie die Geräte bei jedem Neustart wieder her oder Sie terminieren bestimmte Tage und Zeiten dafür. Die Wiederherstellung kann bei Bedarf auch manuell ausgeführt werden.
- 2 **Administrations-Konsole** Steuern Sie die Systemsicherheit der Computer von der zentralen Administrations-Konsole aus. Starten Sie Client-PCs aus der Ferne neu, schalten Sie die Schutzfunktion ein und aus oder nehmen Sie bei bestimmten Computern eine umgehende Wiederherstellung vor. Verwalten Sie die Geräte einzeln oder nach Gruppen geordnet.



Protect-On2

Integration in die Vision Classroom- Management-Software



- 3 **Integration mit Vision möglich** Wenn Sie Vision im Einsatz haben, wird Protect-On2 automatisch integriert. Greifen Sie über die Vision-Symbolleiste direkt auf die Administrations-Konsole von Protect-On zu. Ohne Vision funktioniert Protect-On als Stand-alone-Produkt.
- 4 **Statusanzeige im Dashboard** Die Statusanzeige im Dashboard von Vision gibt Ihnen einen Überblick welche PCs im Klassenraum geschützt sind. Grüne und rote Symbole zeigen an, ob die Schutzfunktion ein- oder ausgeschaltet ist.

Systemvoraussetzungen Windows 2000 (mit Einschränkungen)/XP/Vista; Pentium 333 MHz oder schneller; 256 MB RAM; 100 MB verfügbarer Festplattenspeicher; 4 MB Video RAM oder mehr; 100 Mbps Ethernetkarte; SCSI und Dual Festplatten werden nicht unterstützt.



GenevaLogic

ACTIVE TEACHING SYSTEMS

SCHWEIZ

Chasseralstrasse 1-9
CH-4900 Langenthal
+41 (0)62 957 70 40 | Fax +41 (0)62 957 70 50

USA

15725 SW Greystone Court, Suite 105
Beaverton, OR 97006
866.725.7833 | Fax 503.352.3413

Autorisierter Fachhändler

www.genevalogic.com

Copyright © 2007 GenevaLogic. Alle Rechte vorbehalten. GenevaLogic, Protect-On2, Vision und Classroom Management Software sind Warenzeichen von GenevaLogic.