

# Vision Teach·Pad

## Classroom Management Assistant



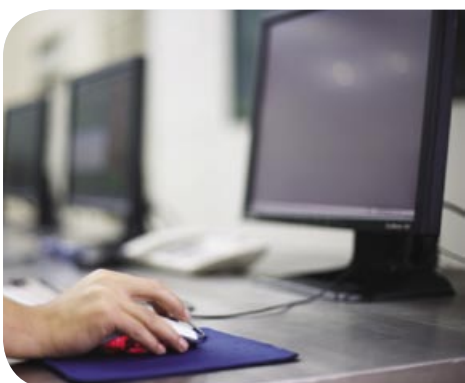
USB   
Universal Serial Bus

- Bedienen Sie Vision bequem und einfach per Tastendruck
- Übermitteln Sie Ihren Lehrerbildschirm auf alle Schülercomputer
- Begleiten Sie die Aktivitäten an den Schülercomputern
- Sehen Sie sämtliche Schülerbildschirme ein
- Verdunkeln Sie die Bildschirme und sperren Sie Maus und Tastatur
- Lenken Sie die Aufmerksamkeit der Schüler auf sich
- Kontrollieren Sie das Surfen im Internet während des Unterrichts
- Einfacher Zugriff auf die wichtigsten Funktionen von Vision6



## Einfach

Mit dem Vision Teach-Pad haben Sie die wichtigsten Vision-Funktionen immer zur Hand. Mit seinen fünf Tasten wird es zur einfachsten und effektivsten Methode, Schüler beim Lernen am Computer zu begleiten.



## Effizient

Diese Spezialtastatur bietet eine zusätzliche Alternative zur herkömmlichen Bedienung von Vision. Lehrkräfte, die nicht regelmässig mit Vision unterrichten, finden sich mit dem Teach-Pad schnell zurecht und können sofort loslegen. Die vier gängigsten Funktionen werden per Tastendruck ausgelöst.



## Einzigartig

Das Vision Teach-Pad ist einzigartig und ideal für den computergestützten Unterricht. Mit der optionalen Hardware-Komponente zur Klassenraum-Management-Software Vision6 wird das Unterrichten im Computerraum einfacher denn je.



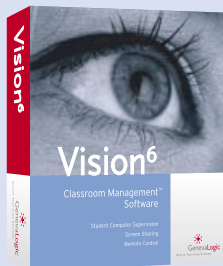
**Demo** Übermitteln Sie den Inhalt Ihres Lehrerbildschirms. Präsentieren Sie den Unterrichtsstoff direkt auf die Schülerbildschirme. Maus und Tastatur der Schüler sind dabei gesperrt, um Ablenkungen zu verhindern.

**Surf-Lock** Kontrollieren Sie den Zugriff auf das Internet während des Unterrichts. Mit einem Tastendruck können Sie den Internetzugriff auf allen Schülercomputern sperren oder freigeben. (Erfordert das Surf-Lock2 Plug-In)

**My Classroom** Begleiten Sie die Aktivitäten auf den Schülercomputern. Sehen Sie sämtliche Schülerbildschirme im Klassenraum gleichzeitig ein und gewinnen Sie den Überblick.

**Blank** Verdunkeln Sie die Schülerbildschirme und sperren Sie Maus und Tastatur, um die Aufmerksamkeit der Schüler bei wichtigen Gesprächen und Lektionen zu fesseln.

**Stop** Beenden Sie die Befehle „Demo“ und „Blank“ auf den Schülercomputern.



**Systemanforderungen** Das Vision Teach-Pad ist eine Hardware-Ergänzung. Es wird mit dem USB-Port des Lehrercomputers verbunden. In jedem Klassenzimmer, in dem Vision6 Version 6.1.3 oder höher installiert ist, kann es zur Ausführung der Basisfunktionen von Vision eingesetzt werden. Zur Verwendung der Funktion „Surf-Lock“ auf dem Teach-Pad ist die Installation von Surf-Lock2 Version 2.0.1 oder höher erforderlich. Auf dem Lehrercomputer muss Windows XP oder Vista installiert sein.



**GenevaLogic**

ACTIVE TEACHING SYSTEMS

**SCHWEIZ**

Chasseralstrasse 1-9  
CH-4900 Langenthal  
+41 (0)62 957 70 40 | Fax +41 (0)62 957 70 50

**USA**

15725 SW Greystone Court, Suite 105  
Beaverton, OR 97006  
866.725.7833 | Fax 503.352.3413

Autorisierter Fachhändler

[www.genevalogic.com](http://www.genevalogic.com)

Copyright© 2007 GenevaLogic. Alle Rechte vorbehalten. GenevaLogic, Teach-Pad, Vision und Classroom Management Software sind Warenzeichen von GenevaLogic.