



Tipps & Tricks

Erstellen Sie Ihre eigene Vision6 Symbolleiste!

Die Schaltflächen der Vision Symbolleiste bieten einen schnellen Zugriff auf die Grundfunktionen. Die Standardeinstellung enthält jedoch eine Vielzahl von Funktionen, die Sie im täglichen Unterricht nicht benötigen. Passen Sie deshalb die Vision Symbolleiste Ihren individuellen Bedürfnissen an.

Erfahren Sie in den folgenden Tipps & Tricks wie Sie:

1. Nicht benötigte Schaltflächen aus der Symbolleiste entfernen
2. Neue Funktionen der Symbolleiste hinzufügen
3. Schaltflächen in der Symbolleiste verschieben
4. Ursprüngliche Darstellung der Symbolleiste herstellen

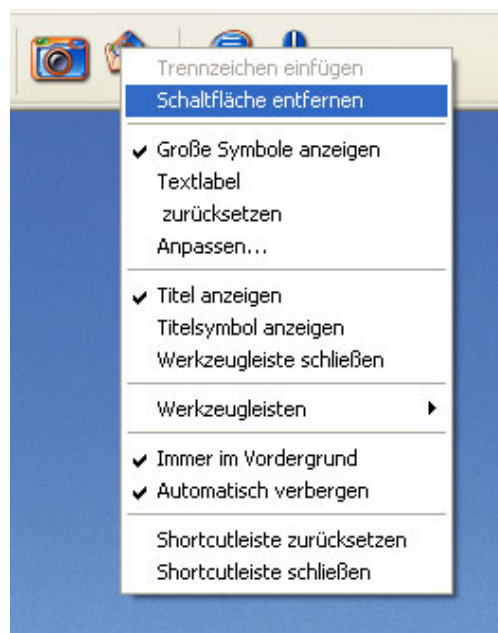
1. Nicht benötigte Schaltflächen aus der Symbolleiste entfernen

Damit die Symbolleiste übersichtlich bleibt, entfernen Sie alle Schaltflächen aus der Leiste, die Sie gar nicht oder nur selten benötigen.



Gehen Sie dabei wie folgt vor:

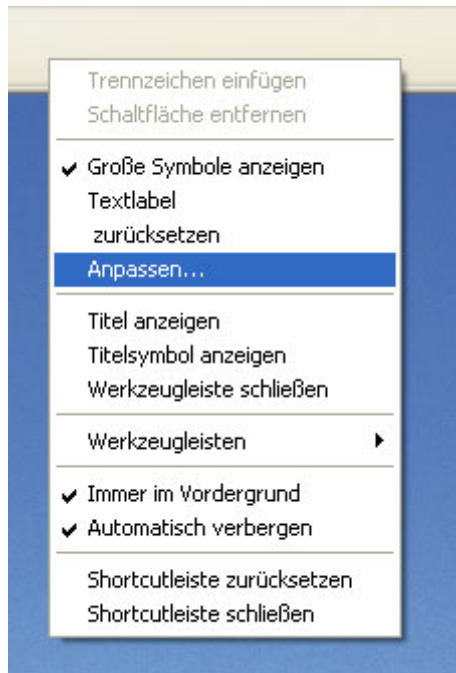
- Klicken Sie mit der rechten Maustaste in der Symbolleiste auf die Schaltfläche, die Sie entfernen möchten, und wählen Sie **Schaltfläche entfernen**.



2. Neue Funktionen der Symbolleiste hinzufügen

Um neue Funktionen Ihrer Vision Symbolleiste hinzuzufügen, gehen Sie wie folgt vor:

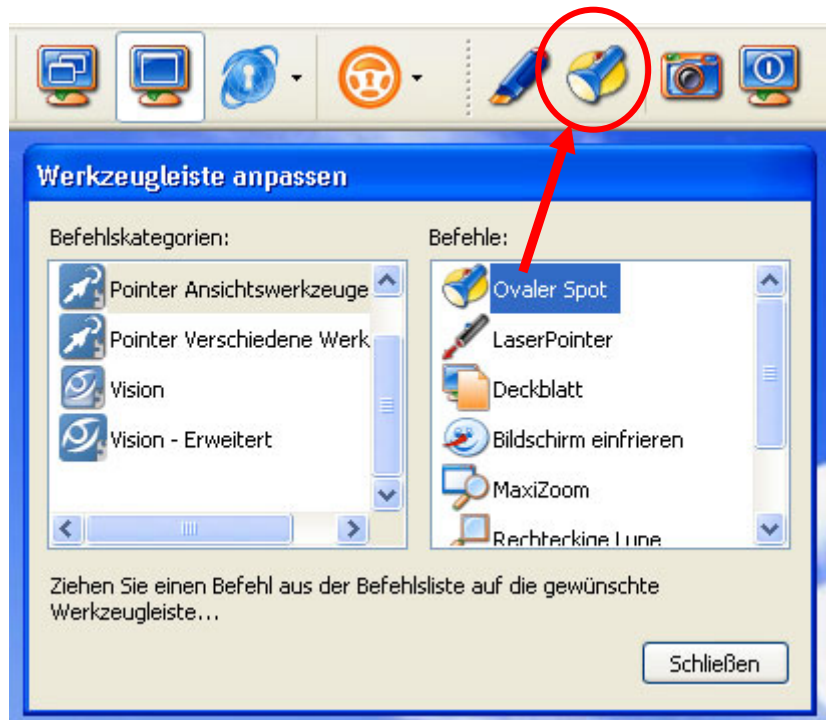
- Klicken Sie mit der rechten Maustaste in die Symbolleiste und wählen Sie **anpassen**. Das Fenster „Werkzeugleiste anpassen“ wird geöffnet.



- Klicken Sie im Fenster „Werkzeugleiste anpassen“ auf der rechten Seite die gewünschte **Befehlskategorie**.
- Die enthaltenen Funktionsbefehle werden im linken Teil angezeigt. Scrollen Sie durch die Liste, um den gewünschten Befehl auszuwählen.



- „Ziehen“ Sie den ausgewählten Befehl bei gedrückter Maustaste in die Symbolleiste.



3. Schaltflächen in der Symbolleiste verschieben

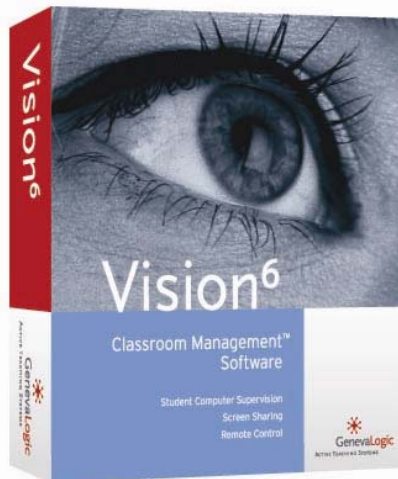
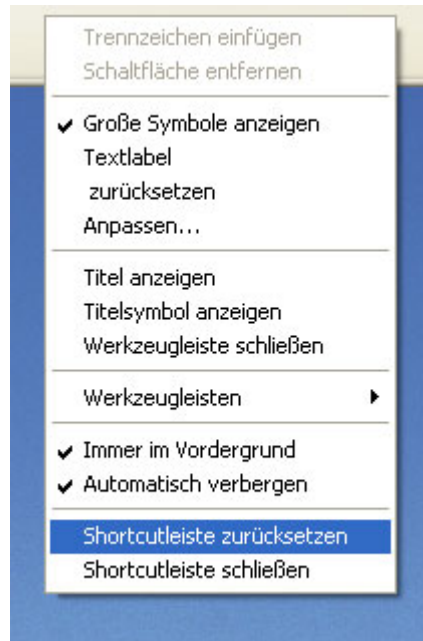
Ordnen Sie die Schaltflächen in der Symbolleiste nach Ihren Wünschen. Positionieren Sie, zum Beispiel, viel verwendete Funktionen in die Linke Hälfte der Symbolleiste.

- Halten Sie die „Shift“-Taste auf Ihrer Tastatur gedrückt
- Klicken Sie mit der Maus auf die Schaltfläche, die Sie verschieben möchten
- Ziehen Sie die Schaltfläche an die gewünschte Stelle in der Symbolleiste

4. Ursprüngliche Darstellung der Symbolleiste herstellen

So stellen Sie die ursprüngliche Darstellung der Vision-Symbolleiste wieder her:

- Klicken Sie mit der rechten Maustaste auf die Symbolleiste, und klicken Sie anschliessend auf **Shortcutleiste zurücksetzen**.



Sollten Sie Fragen zu Vision oder eines unserer anderen Produkte haben, kontaktieren Sie uns.

Phone 062 957 70 40 oder
E-mail: sales.ch@genevalogic.com
Web: www.genevalogic.com