

Tipps & Tricks

Erlaubte Internetseiten auf Schülercomputer anzeigen

Surf-Lock führt Schüler automatisch auf zugelassene Internetseiten. Dabei werden erlaubte, für den Unterricht relevante Internetseiten automatisch auf der Startseite der Schüler aufgelistet.

Schüler klicken auf die gelisteten Weblinks und können sofort loslegen. Alle anderen Seiten sind gesperrt. Sobald Schüler eine Internetseite besuchen wollen, die in der Liste nicht enthalten ist, wird die Navigation unterdrückt und stattdessen eine Webseite mit allen erlaubten Internetseiten angezeigt.

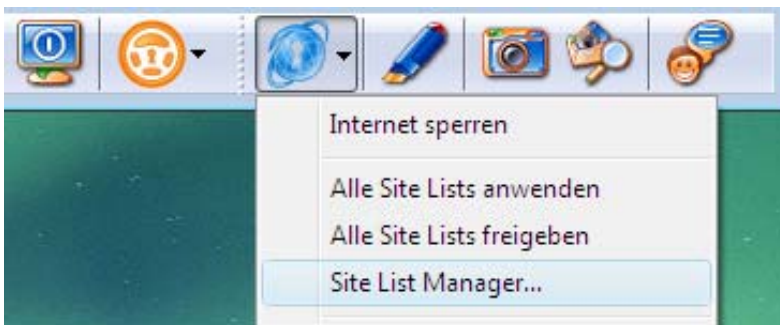
Mit folgenden Tipps & Tricks zeigen wir Ihnen Schritt für Schritt wie Sie:

1. **Site Lists erstellen**
2. **Erstellte Site Lists im Unterricht anwenden**
3. **Liste zugelassener Internetseiten auf Schülercomputer anzeigen**

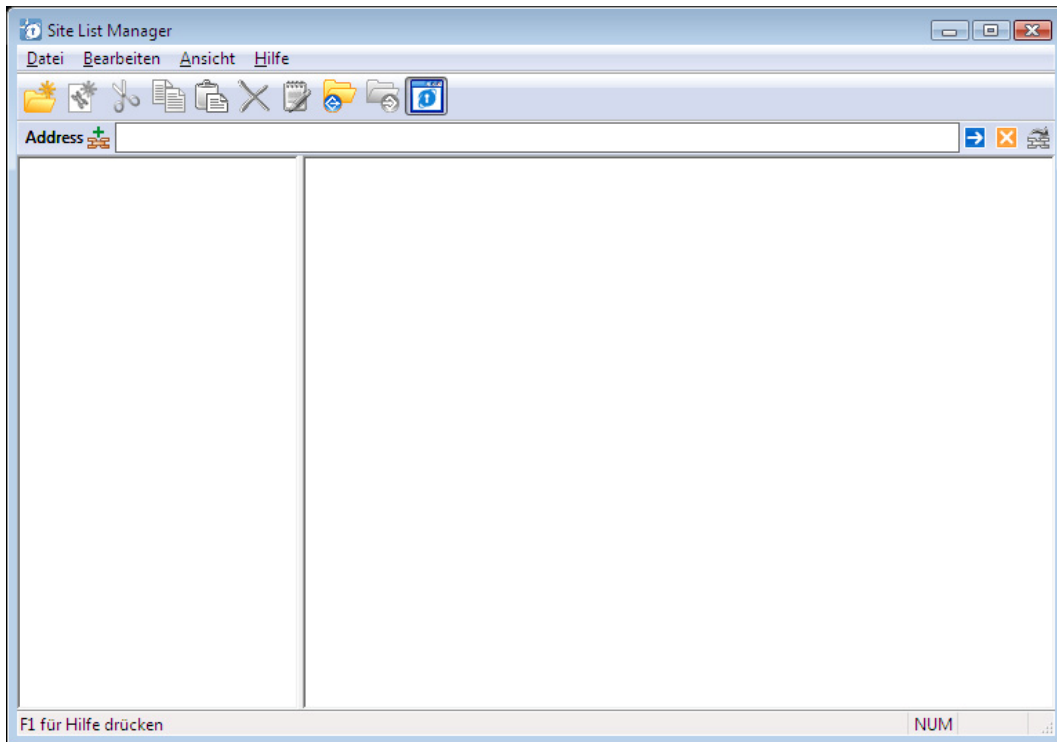
1. Site Lists erstellen


Mithilfe von Site Lists kann der Webzugriff von Schülern auf für den Unterricht relevante Seiten beschränkt werden. Sie können beispielsweise eine Liste Ihrer bevorzugten Biologieseiten erstellen und den Schülern mithilfe von Surf-Lock Zugriff auf diese Seiten gewähren. Mit Site Lists wird sichergestellt, dass Schüler keine unterrichtsfremden Websites aufrufen.

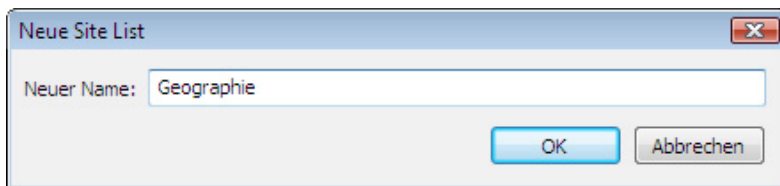
1. Klicken Sie in der Vision-Symbolleiste auf die Schaltfläche Surf-Lock und anschliessend auf *Site List Manager*.



2. *Das Fenster Site List Manager wird geöffnet.*

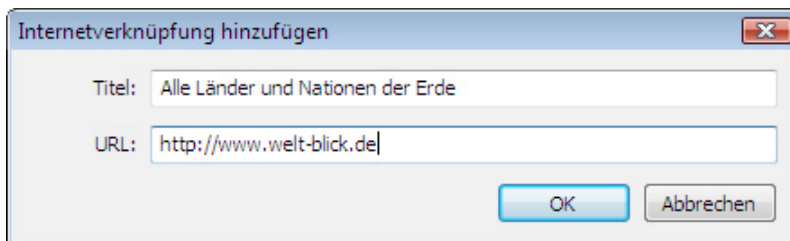


3. Klicken Sie im Menü Datei auf *Neue Site List* oder klicken auf die Schaltfläche  in der Symbolleiste.




Geben Sie im Feld Neuer Name den Namen der Site List ein und klicken auf OK. Dieser Name wird im Surf-Lock Dropdownmenü und auf der Webseite beim Schüler (wenn Site List angewendet) angezeigt.

4. Fügen Sie im nächsten Schritt der Site List die gewünschten Internetadressen hinzu. Klicken Sie im Menü Datei auf *Neue Internetverknüpfung*. Geben Sie Titel und Webadresse (URL) ein. Klicken Sie OK.





Hinweis: Um die Webseiten als Vorschau im Site List Manager anzuzeigen klicken Sie in der Symbolleiste auf die Schaltfläche  oder klicken im Menü Ansicht auf *Vorschaubereich*.

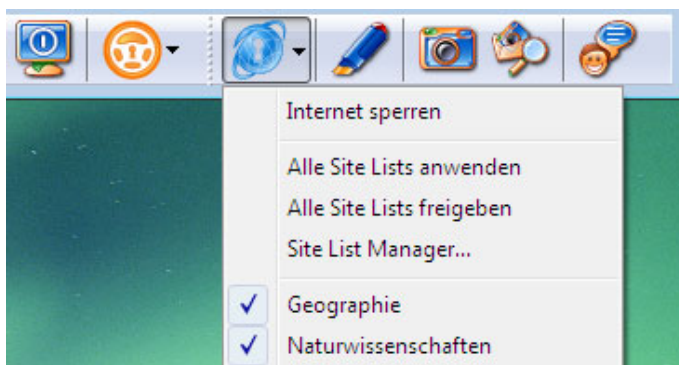
TIPP

- Wenn Sie z. B. die Webseite der Süddeutschen Zeitung zu Ihrer Liste hinzufügen, können Schüler alle Seiten aufrufen, die eine mit *www.sueddeutsche.de* beginnende Adresse besitzen.
- Fügen Sie jedoch eine Webadresse zu einem bestimmten Artikel hinzu, wie z. B. *www.sueddeutsche.de/Artikelname.html*, ist der Zugriff auf das Anzeigen des Artikels beschränkt, d. h. die Schüler können auf keine anderen Bereiche von *sueddeutsche.de* zugreifen.

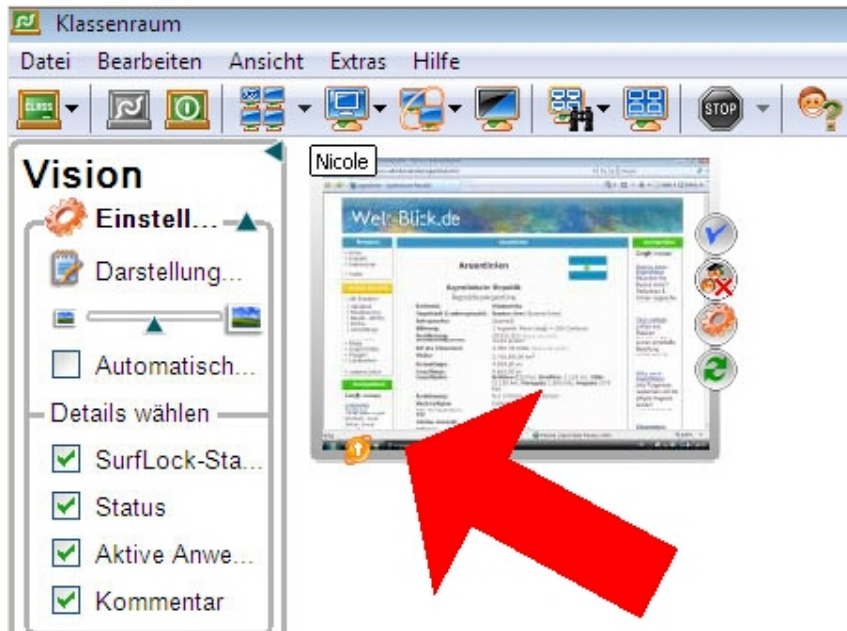
2. Erstellte Site Lists im Unterricht anwenden

Site Lists können im Unterricht dynamisch angewendet werden.

1. Klicken Sie auf der Vision-Symbolleiste auf die Schaltfläche Surf-Lock und anschliessend auf den Namen der gewünschten Site List. Sie können auch mehrere oder alle Site Lists anwenden. Schüler können nur auf die Internetseiten in den angewendeten Listen zugreifen.



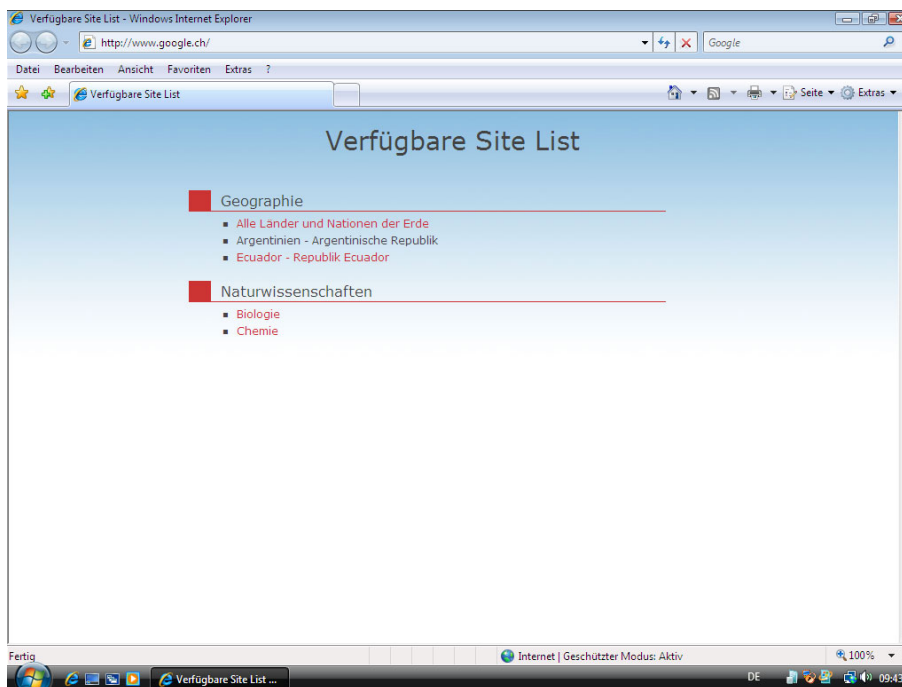
Im Vision-Dashboard zeigt ein gelbes Symbol an, dass Site Lists auf den Schülercomputer angewendet wurden.



3. Liste zugelassener Internetseiten auf Schülercomputer anzeigen

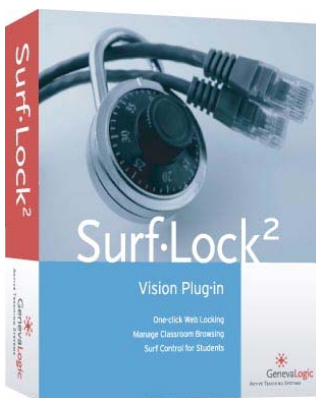
Sind Site Lists angewendet, wird auf den Schülerbildschirmen eine Liste mit den erlaubten Internetseiten angezeigt.

1. Die Webseite mit allen erlaubten Internetseiten wird angezeigt, sobald die Schüler auf die Schaltfläche zum Anzeigen der Internet-Startseite (Home) klicken.



2. Wenn ein Student zu einer nicht erlaubten Webseite navigieren will, während Site Lists angewendet sind, wird die folgende Internetseite angezeigt. Diese Webseite enthält Links zu

allen erlaubten Seiten.



Haben Sie noch Fragen zu Surf-Lock oder Vision6, dann kontaktieren Sie uns.

E-mail: sales.ch@genevalogic.com

Web: www.genevalogic.com